

Azure + 品览AI 助力纺织行业

工业4.0转型

李一帆

品览Pinlan 创始人/CEO





李一帆 CEO

- CMU 硕士，清华大学 姚班机器学习
- YCombinator 2016 Winter
- Kaggle 社区排名前0.1%
- 多个财富500强AI项目落地领导者
- MailTime创始团队成员, Caicloud AI VP



李泽洲 CTO

- SIT 硕士
- Google IO extended 2018 Speaker
- ICME等核心期刊发表多篇计算视觉学术论文
- 智慧银行，陈列管理多AI项目经理
- Caicloud 图像组负责人

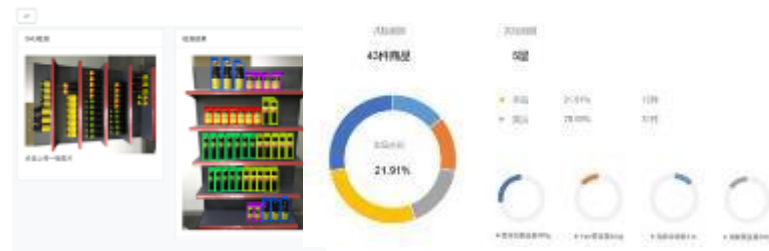


李剑 COO

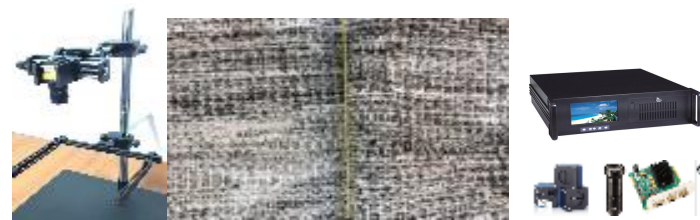
- Wilson Learning 认证营销讲师
- IBM 全渠道营销专家，16年营销经验
- 创立时尚品牌 Fashionis, SOTTO SOTTO
- 2012 现代装饰国际传媒 全球商业空间大奖
- 2014 中国葡萄酒盲品大赛组织伙伴
- 2017 中国金融科技论坛零售银行CCTV专访



全链路商品识别



Pinshi – AI 商品识别平台

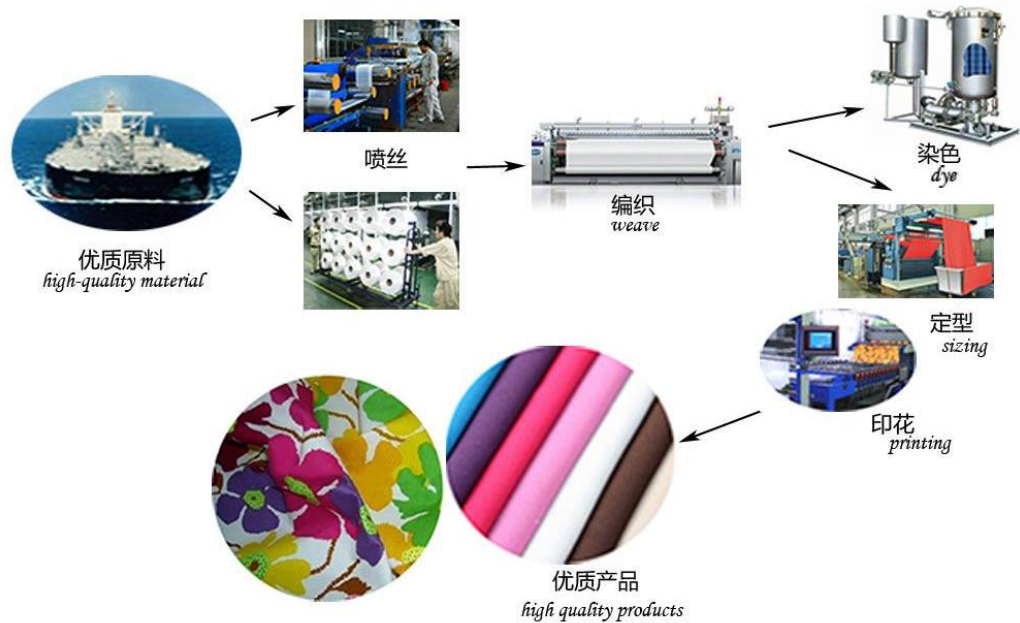


Pinkong – AI 产品质量控制平台

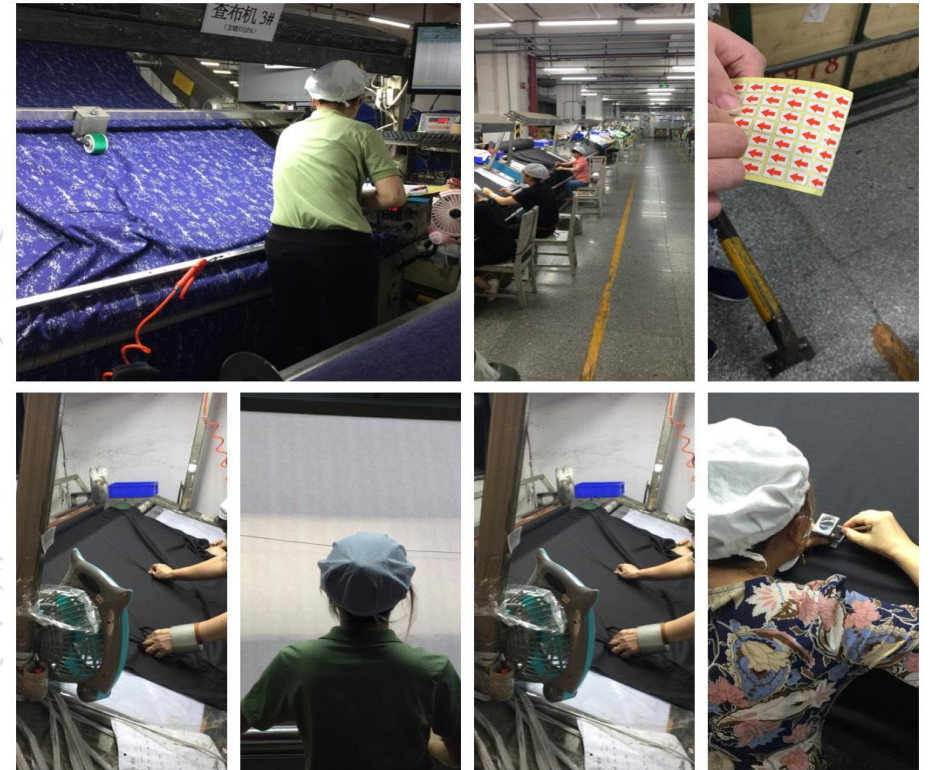


纺织企业现状与痛点

多彩的工艺



现有的质量检测流程



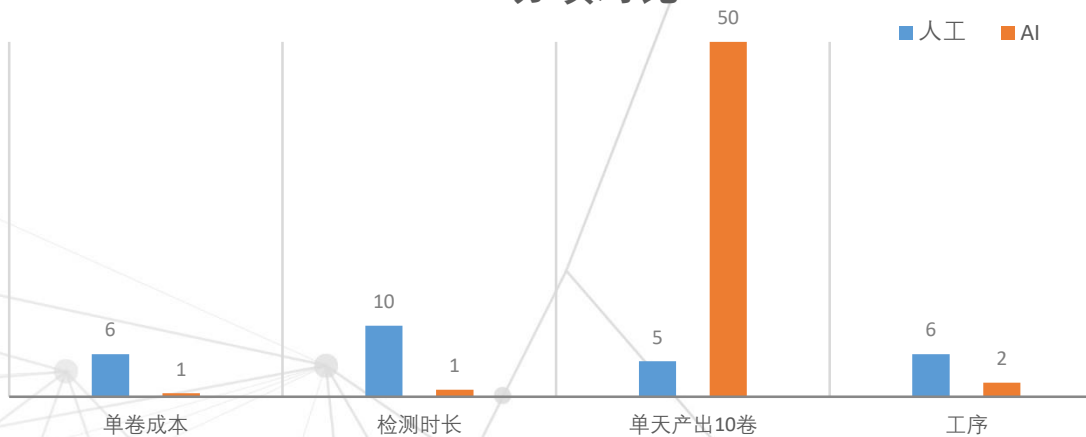
- 不完全统计，中国有 2 万多家纺织制造企业
- 布料质量决定产品品质和价格
- 布料生产过程容易造成瑕疵
- 验收标准不统一

- 一般的布匹宽度在1~3米之间
- 一匹布在 验布机上以10~40米/min的速度进行检验
- 一个验布车间80台验布机，3班倒，需要240人
- 验布工作对人眼的损害和90后招工难

品控Pinkong 纺织业原材料质量控制AI



分项对比

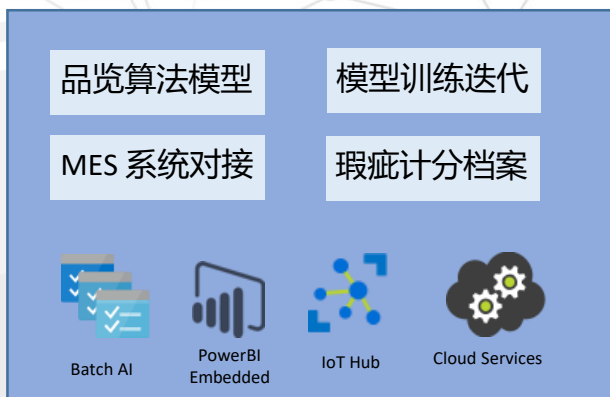


- ✓ 工序少
- ✓ 品质好
- ✓ 检测成本降低 12 倍
- ✓ 检测周期加速 10 倍

IoT Edge 端侧成像设备



Microsoft Azure



用户

- 企业管理者
- QA/QC
- 布料排产人员
- 财务结算人员



公司公众号
www.pinlandata.com

THANK YOU