

华大基因
BGI



BGI Online



华大基因

方康

BGI Online 架构师



华大基因 - 基因科技造福人类

背景

人类基因组计划(HGP)是继曼哈顿计划和阿波罗登月计划之后,人类科学史上的又一个伟大工程。为了投身这一重大研究项目,华大于1999年正式成立,成为全球领先的基因组学研发机构。

愿景



服务

华大以“产学研”一体化的创新发展模式引领基因组学的发展,遵循生命伦理原则,将前沿的多组学科研成果应用于医学健康、农业育种、资源保存等领域,推动基因科技成果转化,实现基因科技造福人类。



数据快览



1999

为了投身人类基因组计划,华大正式成立



6000+

名员工



100+

个全球国家和地区有业务覆盖



31

个中国内地省市自治区有业务覆盖
(不含港澳台)



深圳

华大总部



350+

篇文章发表在华大的旗舰期刊 *GigaScience* 以及国际一流学术期刊(如《自然》、《科学》、《细胞》、《新英格兰医学杂志》)

全球分布

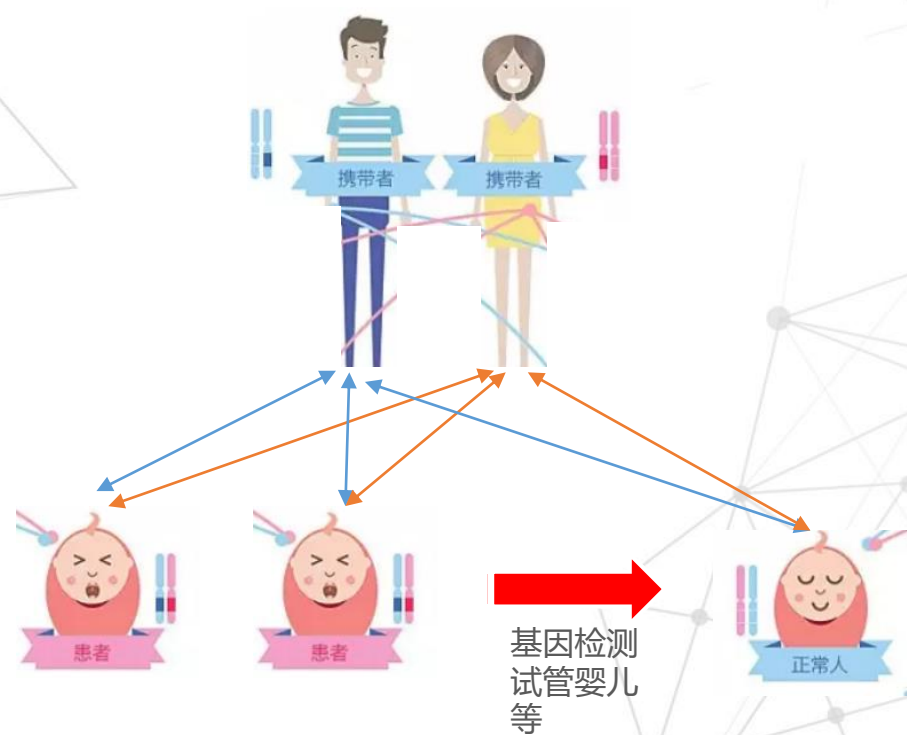


华大总部在深圳,业务覆盖全球超过100个国家和地区。

华大基因 – 孕前单基因遗传病携带者筛查

单基因遗传病是指单个基因发生突变所引起的遗传病，一般是由于基因编码的蛋白质无法满足正常生理需求而发病。

我国首例成功阻断重度遗传性耳聋第三代试管婴儿顺利诞生



BGI Online加速基因检测流程

签订知情协议

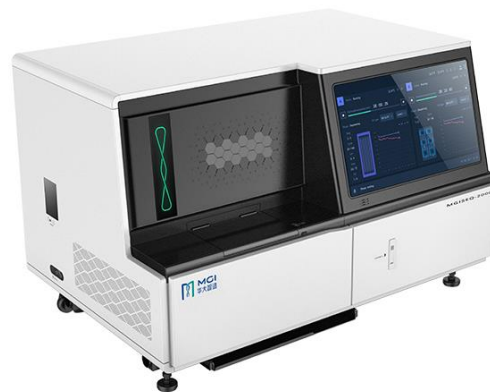


抽取5ml
血液样本

样本准备



测序仪测序

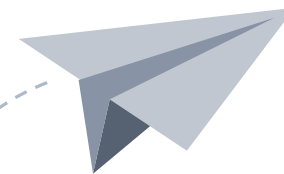


MGISEQ-2000

BGI Online
云端分析



输出用户的
检测报告



与微软携手打造领先的基因组学平台

应用与
用户平台



BGI Online

服务与
基因组学

Microsoft
Genomics



BGI Services
& Genomics

基础设施
(计算/存储)



Azure
公有云



混合云



Azure
Stack

满足客户需求

公有云
混合云
私有云

技术优势

各种计算需求
扩展性强
全球计算部署

The background features a network diagram with nodes and connecting lines, overlaid on a city skyline silhouette. The network diagram consists of numerous small circular nodes connected by thin lines, forming a complex web. The city skyline at the bottom includes recognizable structures like the Oriental Pearl Tower. The overall color scheme is a solid purple.

THANK YOU